



# Občanský Portál.cz

Pomáháme tvořit komunitu vaší obce





# Občanský Portál.cz

Pomáháme tvořit komunitu vaší obce

Občanský Portál.cz je komunikační platforma, která každé obci nabízí **vlastní přizpůsobitelné prostředí** se širokou škálou prostředků, jak **oslovovat, komunikovat a spolupracovat** se svými občany.

## Co za Vás vyřešíme ?

- ▶ rychlou a efektivní **komunikaci** s občany
- ▶ zvýšení **informovanosti** občanů
- ▶ **participaci** občanů na chodu obce
- ▶ **zjednodušení správy** obce
- ▶ třídění a **správu podnětů** od občanů
- ▶ **prezentaci** nových projektů obce
- ▶ efektivní **propojení** občanů a úředníků



# Jak Občanský Portál.cz funguje?

## Občan se zaregistruje do Občanského Portálu

Občan si vytvoří účet, díky kterému **může portál aktivně využívat.**



Občané komunikují s obcí přes portál

**Komunity občanů interagují s obsahem,** který na portál nahrává jejich obec.



Obec vyhodnotí získaná data od občanů

Na základě získaných dat se **vedení obce může rozhodovat.**

## Dosažení výsledků

Vedení obce **využívá poznatky získané díky zavedení Občanského Portálu** ke zlepšování kvality života v obci.





# Funkcionality

ObčanskýPortál.cz se zaměřuje na řešení třech hlavních zájmových oblastí

## Komunikace

- ▶ Občanský Portál nabízí obcím řadu možností jak **usnadnit, zefektivnit a zpřehlednit pravidelnou komunikaci** směrem k občanům.
- ▶ Umožňuje **komunikaci různými kanály** s důrazem na specifické potřeby vybraných skupin obyvatelstva.
- ▶ Nabízí možnost **customizovat portál do grafického stylu obce** pro posílení vizuální identity.

## Participace

- ▶ Občanský Portál v sobě zahrnuje řadu nástrojů, které pomáhají **aktivně zapojit občany do chodu své obce**.
- ▶ Umožňuje efektivně získávat strukturovaná data o veřejném mínění **pro potřeby plánování či podporu rozhodování**.
- ▶ Přináší modul **Participativního rozpočtování** či **Elektronických zápisů do škol a školek**.

## Správa obce

- ▶ Občanský Portál obcím umožňuje **optimalizaci běžných činností** spojených s chodem a správou obce.
- ▶ Poskytuje nástroje usnadňující a **zefektivňující proces řešení incidentů**, čímž šetří čas a náklady.
- ▶ Pomáhá občanům s orientací v různých životních situacích a **automatizuje jejich propojení s odpovědnými úředníky**.

# Komunikace

Funkcionality Občanského Portálu



Občanský Portál.cz



# Komunikace

Dostupné moduly pro komunikaci s občany

## Běžná komunikace

Informování občanů prostřednictvím sdělení různého typu (text, obrázek, video) přes webový portál

## Cílená komunikace

Možnost **personalizovat sdělení** na základě cílové skupiny občana (věk, lokalita)

## Krizová komunikace

Odesílání e-mailů či SMS zpráv na uvedené kontakty registrovaných občanů





# Komunikace

Dostupné moduly pro komunikaci s občany

## Podcasty

Prostor pro **prezentaci podcastu obce** včetně funkce přímého poslechu

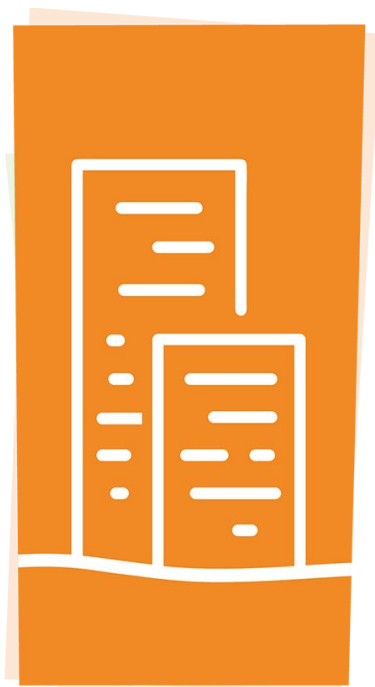
## Časopis

Místo pro nahrávání a **přehlednou archivaci obecních periodik**

## Kalendář

Přehledný **kalendář plánovaných událostí** či významných dní





# Participace

Funkcionality Občanského Portálu



Občanský Portál.cz





# Participace

Dostupné moduly pro participaci občanů

## Participativní rozpočtování

Modul pokrývá celý **proces participativního rozpočtování** dle metody D21

## Ankety a hlasování

Umožňuje občanům **vyjádřit se k různým tématům**, které obec stanoví

## Elektronické zápisy do škol a školek

Portál usnadňuje zákonným zástupcům a ředitelům základních i mateřských škol **proces zápisů díky elektronizaci žádosti**





# Participace

Dostupné moduly pro participaci občanů

## Mapa projektů

Prezentace historických i budoucích projektů obce a jejich milníků formou interaktivní mapy

## Dotazníky

Slouží ke **komplexnímu sběru názorů občanů** na konkrétní problém

## Podněty občanů

Slouží ke **sběru podnětů od občanů**, včetně možnosti vyjádření podpory občanů pro konkrétní podnět



# Správa obce

Funkcionality Občanského Portálu





# Správa obce

Dostupné moduly pro efektivní správu obce

## Hlášení závad

Sběr a zpracování hlášení o incidentu zadaného občanem a navazující ticket management

## Vyhledání kontaktu

Slouží k automatickému vyhledání kontaktu na odpovědnou osobu v obci dle dotazu občana

## Portál občana

Možnost napojení na API Portálu občana

## Rezervace schůzky s úředníkem

Plánování schůzek s občany a queue management



Občanský Portál.cz

# Proč Občanský Portál potřebujete?

Důvody k pořízení Občanského Portálu



Občanský Portál.cz



# Hlavní výhody

Zavedení **Občanského Portálu**

Portál díky řadě interaktivních prvků a dynamickému prostředí občany **informuje, zapojuje do aktivit obce a zvyšuje jejich zájem** o místní dění.

**Na rozdíl od statických stránek** obce je Občanský portál **přizpůsoben k snadným a rychlým změnám** obsahu s důrazem na zachování maximální přehlednosti.

## Zavedení portálu

- ▶ **koresponduje se současnými trendy dle OSN (Místní Agenda 21) či MMR (IROP)**
- ▶ **výrazně zjednoduší komunikaci s občany**
- ▶ **umožní optimalizaci vybraných procesů** při správě obce a rovněž také procesů uvnitř obecního úřadu



**Občanský Portál.cz**



# Přizpůsobení portálu

Možnosti individuálních úprav portálu pro Vaši obci

Obec má **možnost vybrat si** takové **moduly**, které nejvíce **vyhovují jejím potřebám**

**Občanský Portál umožňuje individuální napojení** na informační systémy obce

Design portálu je **přizpůsoben grafickým standardům obce**

Obec má možnost **provozovat portál na vlastní doméně** nebo na subdoméně **ObčanskýPortál.cz**





**Občanský Portál.cz**  
Pomáháme tvořit komunitu vaší obce



# Již brzy ve Vašich obcích

Pro spuštění Občanského Portálu i ve Vaší obci  
nás neváhejte kontaktovat



**+420 775 147 476**

**[chci@obcanskyportal.cz](mailto:chci@obcanskyportal.cz)**

**[www.ObcanskyPortal.cz](http://www.ObcanskyPortal.cz)**

